



АДМИНИСТРАЦИЯ ГОРОДА ПЕРМИ  
ДЕПАРТАМЕНТ ЗЕМЕЛЬНЫХ ОТНОШЕНИЙ

РЕШЕНИЕ

о размещении объектов № 21-01-44-1673 от 06 ДЕК 2021

г. Пермь, ул. Сибирская, 15

Департамент земельных отношений Администрации города Перми в соответствии с пунктом 3 ст. 39.36 Земельного кодекса Российской Федерации, Положением о порядке и условиях размещения объектов на землях или земельных участках, находящихся в государственной или муниципальной собственности, на территории Пермского края без предоставления земельных участков и установления сервитутов, публичного сервитута, утвержденным Постановлением Правительства Пермского края от 22 июля 2015 г. № 478-п, заявлением ПАО «Т Плюс» от 26 ноября 2021 г. № 21-01-06-16430.

**разрешает** ПАО «Т Плюс» (ИНН 6315376946, ОГРН 1056315070350, место нахождения: 143421, Московская обл., Красногорский р-н, автодорога Балтия, тер. 26 км, бизнес-центр Рига-Ленд, стр.3, офис 506).

**размещение объекта:** тепловые сети всех видов, включая сети горячего водоснабжения, для размещения которых не требуется разрешения на строительство (строительство тепловой сети по ул. Ижевская, 25 в Свердловском районе г. Перми).

**способ размещения объекта:** подземный

**на землях:** государственная собственность на которые не разграничена.

**на срок** 12 месяцев

**местоположение:** Пермский край, г. Пермь, Кировский район, ул. Ижевская.

Территория, согласно схеме, расположена в зонах с особым условием использования территории: охранный зона объектов электросетевого хозяйства; приаэродромная территория аэродрома аэропорта Большое Савино.

ПАО «Т Плюс»:

1. соблюдать Правила охраны электрических сетей, установленные Постановлением Правительства Российской Федерации от 24 февраля 2009 г. № 160 «О порядке установления охранных зон объектов электросетевого хозяйства и особых условий использования земельных участков, расположенных в границах таких зон»;

2. соблюдать Правила использования воздушного пространства, установленные Постановлением Правительства Российской Федерации от 11 марта 2010 г. № 138 «Об утверждении Федеральных правил использования воздушного пространства Российской Федерации»;

3. в соответствии с пунктом 7(2) Положения о порядке и условиях размещения объектов на землях или земельных участках, находящихся в государственной или муниципальной собственности, на территории Пермского края без предоставления земельных участков и установления сервитутов, публичного сервитута, утвержденного Постановлением Правительства Пермского края от 22 июля 2015 г. № 478-п, представить в департамент земельных отношений администрации города Перми в течении 1 месяца с момента размещения объектов материалы контрольной геодезической съемки размещенных объектов на бумажном и электронном носителях на безвозмездной основе.

**Приложение:**

Схема предполагаемых к использованию земель или части земельного участка (на 1 л. в 1 экз.).

Начальник отдела предоставления  
земельных участков по работе  
с юридическими лицами



С.С. Бажина

## Схема предполагаемых к использованию земель или части земельного участка

Объект: Тепловая сеть по ул. Ижевская, 25 в Свердловском районе г. Перми

Местоположение: Пермский край, г. Пермь, Свердловский р-он, ул. Ижевская

Площадь земель или части земельного участка, кв. м 3

Категория земель: земли населенных пунктов

Вид разрешенного использования (при наличии): -

### Описание границ смежных землепользователей:

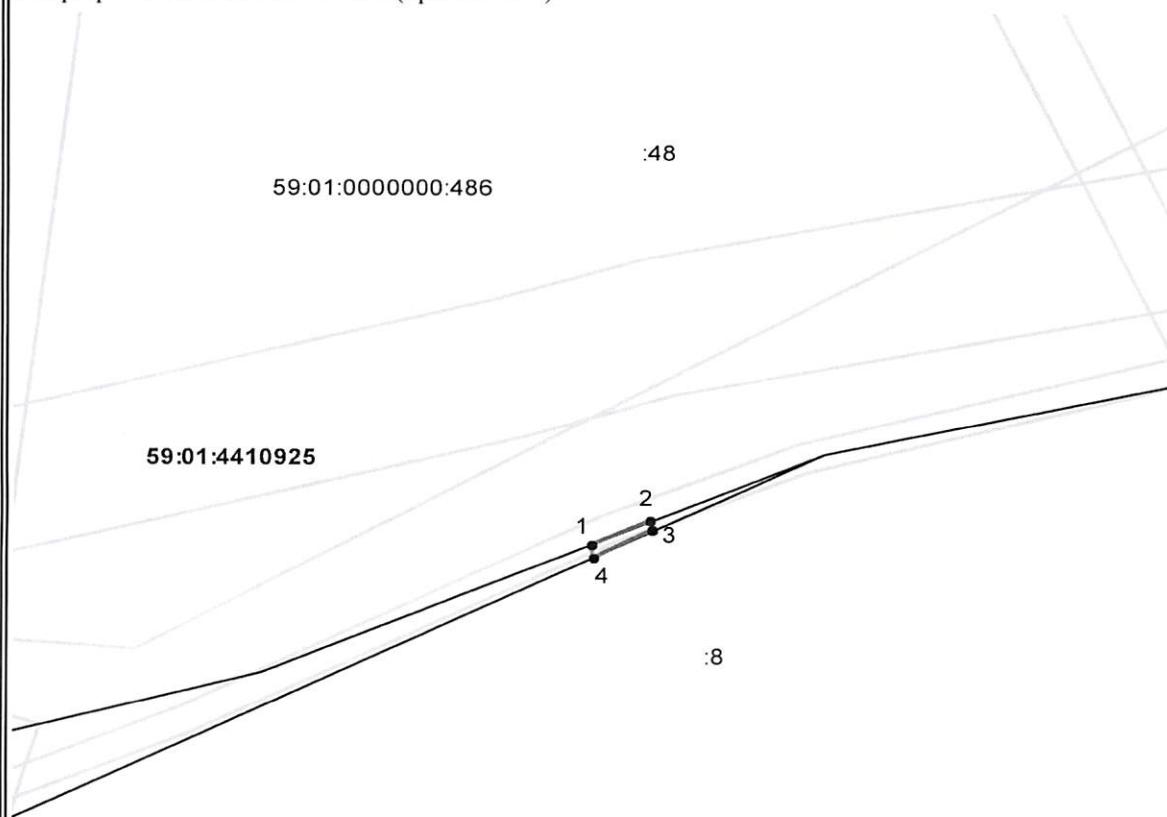
от 2 точки до 3 точки, от 4 точки до 1 точки - земли, государственная собственность на которые не разграничена

от 1 точки до 2 точки - граница земельного участка с кадастровым номером 59:01:0000000:486

от 3 точки до 4 точки - граница земельного участка с кадастровым номером 59:01:4410925:8

### Каталог координат МСК-59

Обозначение характерных точек границы	Координаты, м	
	X	Y
1	2	3
1	515 038.59	2 233 610.94
2	515 040.24	2 233 614.71
3	515 039.56	2 233 614.83
4	515 037.68	2 233 611.11
1	515 038.59	2 233 610.94



Масштаб 1:500

### Условные обозначения:

--- Граница территориальной зоны

— Граница земельного участка, учтенного в ГКН

59:01:4410925 Кадастровый номер квартала

:8 Кадастровый номер земельного участка

— Граница зон с особым использованием территории

— Граница образуемого земельного участка

— Граница квартала

Заявитель:



(подпись, расшифровка подписи)

Верно